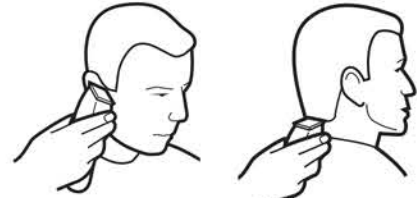


N'oubliez pas qu'il est préférable de laisser plus de cheveux que pas assez. Pour laisser les cheveux plus longs sur le dessus, utilisez le peigne à dégradé pour soulever les cheveux du dessus de la tête et coupez ceux qui dépassent du peigne. Vous pouvez aussi tenir les cheveux entre les doigts pour les couper à la longueur désirée. Travaillez toujours du devant de la tête vers l'arrière; coupez graduellement les cheveux en réduisant l'espace entre le peigne-guide ou les doigts et la tête. Peignez les cheveux souvent pour vous assurer qu'il n'y a pas de mèches inégales et pour enlever les cheveux coupés.



### TRAÇAGE DU CONTOUR

Le traçage du contour ne requiert aucun accessoire. Peignez les cheveux au goût. Placez la tondeuse entre le favori et l'oreille (voir ci-dessus), en vous assurant que le coin de la lame touche à la ligne de contour des cheveux. En vous guidant sur la ligne des cheveux, passez lentement la tondeuse autour de l'oreille et derrière celle-ci.

Pour la nuque et les favoris, tenez la tondeuse à l'envers (voir ci-dessus) et, en l'appuyant sur la peau à la longueur voulue, faites-la descendre vers le bas.

## CONSIGNES DE SÉCURITÉ IMPORTANTES

L'utilisation d'appareils électriques, particulièrement en la présence d'enfants, nécessite quelques précautions élémentaires, dont les suivantes :

**LISEZ TOUTES LES CONSIGNES AVANT D'UTILISER CE PRODUIT GARDEZ L'APPAREIL LOIN DE L'EAU POUR USAGE DOMESTIQUE SEULEMENT**

**DANGER** — Tout appareil électrique demeure sous tension même si le contact est coupé.

Pour réduire les risques de décès ou de blessures par décharge électrique :

1. **Débranchez l'appareil avant de le nettoyer.**
2. Ne mettez pas ou ne rangez pas l'appareil dans un endroit où il pourrait tomber dans une baignoire ou un évier.
3. N'utilisez pas l'appareil dans le bain ou sous la douche.
4. Veillez à ne pas placer ou laisser tomber l'appareil dans l'eau ou dans un autre liquide.

**ON ARRÊTE. ON PEIGNE. ON VÉRIFIE.** Pour obtenir des résultats optimaux, faites comme les professionnels : peignez les cheveux régulièrement et vérifiez les résultats au fur et à mesure. Vous éviterez ainsi de créer des côtés inégaux, des mèches inégales ou un contour de la nuque inégal.

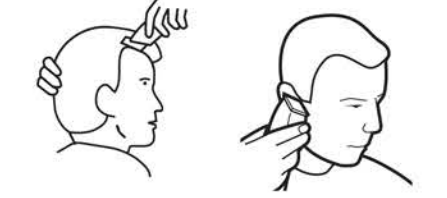
**TRUCS POUR RÉUSSIR PARFAITEMENT UNE COUPE EN BROsse, UNE COUPE COURTE, ETC.**

Coupez toujours les cheveux à partir de la nuque vers le dessus de la tête, en réglant le peigne-guide de la tondeuse à la plus grande longueur.

Tenez le peigne à plat sur la tête et déplacez lentement la tondeuse de bas en haut. Faites de même sur les côtés, en coupant à partir de la nuque vers le haut de la tête.

Pour couper les cheveux du devant et du dessus de la tête, procédez dans le sens contraire de la pousse. Égalisez ensuite avec les côtés de la tête.

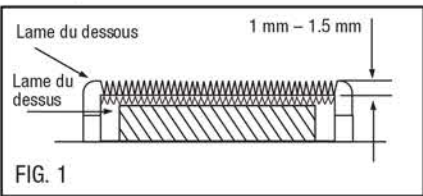
Pour créer une coupe en brosse, utilisez un peigne plat au lieu d'un peigne-guide. Coupez simplement les cheveux du dessus de la tête directement au-dessus du peigne plat (voir l'illustration).



## INSTRUCTIONS D'ENTRETIEN PAR L'UTILISATEUR

### ENTRETIEN DE VOTRE TONDEUSE

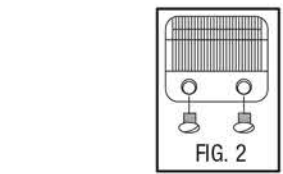
**SI VOUS CONSTATEZ QUE LES LAMES SONT MAL ALIGNÉES :** Les tondeuses Conair<sup>MD</sup> sont minutieusement inspectées afin d'assurer un alignement parfait des lames. Bien entendu, vous devrez les réaligner après les avoir enlevées pour les nettoyer ou les remplacer, ou si elles ne sont plus alignées. Comment savoir si les lames doivent être réalignées? Il suffit de les mettre vis-à-vis, d'une extrémité à l'autre, conformément à la FIG. 1 ci-dessous : Pour empêcher les lames de toucher à la



peau ou de raser de trop près, assurez-vous que la lame supérieure se trouve de 1/32 à 1/16 po de la lame inférieure.

**Pour aligner les lames :**

1. Ajoutez deux ou trois gouttes d'huile lubrifiante Conair (inclus).
2. Mettez la tondeuse en marche pendant une minute pour répandre l'huile uniformément sur les lames, puis éteignez-la.
3. Débranchez la tondeuse et desserrez légèrement les vis. (Voir FIG. 2)
4. Placez la dent située à l'extrême gauche de la lame supérieure de façon qu'elle soit vis-à-vis ou à gauche de la première petite dent de la lame inférieure.
5. Assurez-vous que la grosse dent de la lame inférieure touche à la dent située à l'extrême droite de la lame supérieure.



### D'EFFILAGE RÉGLABLE

Comme pour les tondeuses professionnelles, le levier de commande d'effilage Conair se trouve à la portée de votre pouce. Vous pouvez ainsi tenir la tondeuse d'une main et ajuster le levier du même coup... pendant la coupe.

Le levier de commande d'effilage élimine la nécessité d'installer un peigne-guide, car elle permet d'ajuster graduellement la longueur de coupe. Si vous voulez des cheveux courts

ou rasés, soulevez le levier complètement vers le haut, à la position no 1. Pour augmenter la longueur de coupe, abaissez lentement le levier. À la dernière position (no 5), les cheveux seront de la même longueur que si vous utilisiez le peigne-guide court. Comme chaque réglage fait appel à un tranchant différent, le levier de commande d'effilage prolonge la durée de vie utile des lames.

La tondeuse peut perdre de la vitesse si des cheveux sont coincés dans les lames.

Pour nettoyer les lames sans les démonter, faites comme les professionnels : laissez la tondeuse en marche et déplacez le levier rapidement de haut en bas à quelques reprises.

Si vous procédez ainsi chaque fois,

particulièrement après avoir coupé des cheveux épais, les lames devraient demeurer exemptes de poils.

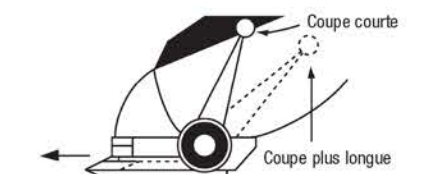
Si la tondeuse ne coupe plus correctement et que cette mesure ne permet pas d'améliorer la performance, vérifiez les lames. Si elles sont émoussées, remplacez-les. Pour obtenir des lames neuves, envoyez un chèque ou un mandat de 6,50 \$, qui comprend les frais de poste et de manutention (si le minimum de 10 \$ est atteint) à l'adresse suivante :

**©2020 CONAIR CONSUMER PRODUCTS**  
100 Conair Parkway,  
Woodbridge, ON L4H 0L2

**REMARQUE** : Ne tirez jamais sur le cordon d'alimentation de la tondeuse. Évitez de tordre ou d'enrouler le cordon d'alimentation autour de la tondeuse. Enroulez le cordon d'alimentation à plat après utilisation.

**RANGEMENT** : Lorsque vous ne l'utilisez pas, débranchez la tondeuse et rangez-la dans un endroit sûr, au sec et hors de la portée des enfants.

Tout autre entretien doit être effectué par un représentant de service autorisé. Cet appareil ne contient aucune pièce pouvant être réparée par l'utilisateur. Cet appareil est réservé à un usage domestique.



## CONSIGNES D'UTILISATION

### CHARGE DE L'APPAREIL IMPORTANT

Utilisez seulement l'adaptateur fourni avec l'appareil. Cette tondeuse est facile à utiliser, mais avant toute chose, vous devez charger l'appareil pendant 3 heures avant de l'utiliser pour la coupe. Même si vous souhaitez utiliser l'appareil branché directement sur une prise de courant, la charge initiale est nécessaire pour obtenir une puissance optimale et une coupe rapide et en douceur à chaque utilisation. **La capacité maximale de la pile ne sera atteinte qu'après 3 cycles de charge et de décharge.** Une pleine charge permet une utilisation d'environ 75 minutes. L'indicateur de charge s'allumera lorsque la pile de la tondeuse sera presque déchargée. Il vous restera alors environ 3 minutes d'utilisation. Une charge rapide de 20 minutes permettra environ 10 minutes d'utilisation.

**CARACTÉRISTIQUES**

- Tondeuse utilisable avec ou sans cordon d'alimentation – utilisez l'appareil avec le cordon branché sur une prise murale pour obtenir une puissance continue ou sans cordon pour profiter d'une souplesse d'utilisation et d'un contrôle absolu.
- Moteur à courant continu léger alimenté par pile au lithium-ion pour une coupe puissante et une puissance qui dure.
- Lames de précision en acier trempé haut de gamme à angle de coupe très prononcé pour une coupe facile et sans effort.
- Appareil léger pour une manipulation facile.
- Commande d'effilage pour des réglages personnalisés.
- Chargement complet en 3 heures pour 2 heures d'utilisation.

**UTILISATION**

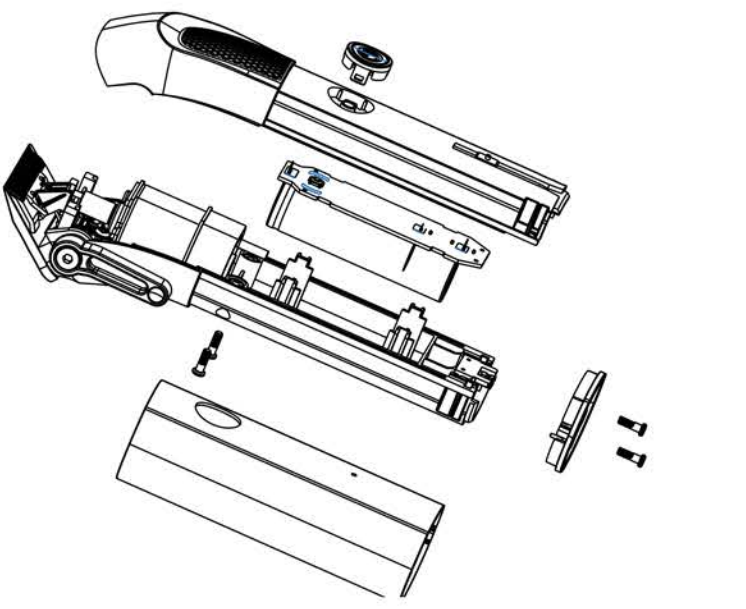
1. N'utilisez l'appareil que dans un endroit sec. Évitez tout contact avec l'eau.
2. Débranchez complètement l'appareil lorsqu'il n'est pas utilisé.
3. L'appareil devient chaud durant l'utilisation.

### MISE EN GARDE

1. N'utiliser l'appareil que dans un endroit sec. Ne pas l'exposer à du liquide, de la vapeur ou de la pluie.

### ÉLIMINATION DE LA PILE

Cet appareil contient une pile au lithium-ion. Afin de préserver l'environnement, cet appareil et sa pile doivent être éliminés en toute sécurité. Lorsque l'appareil a atteint la fin de sa durée de vie, veuillez le rapporter à un centre de recyclage, où un professionnel se chargera de retirer la pile interne rechargeable pour la recycler séparément. Pour obtenir de plus amples renseignements concernant le recyclage des appareils électriques et à pile, veuillez communiquer avec votre service local de recyclage ou de préservation de l'environnement, ou avec votre service local de collecte des ordures ménagères. Pour toute question concernant le remplacement de la pile de ce produit, veuillez communiquer avec le service à la clientèle de Conair.



### TONDEUSE HC6000C AVEC OU SANS FIL



### INSTRUCTIONS DE LUBRIFICATION

**IMPORTANT!** Il est fortement recommandé de lubrifier les lames avec le lubrifiant inclus avant chaque utilisation pour optimiser la performance.

Appliquez le lubrifiant inclus avant d'utiliser l'appareil pour la première fois. Pour utiliser le lubrifiant, dévissez le capuchon et coupez l'extrémité du tube de plastique avec des ciseaux.

Allumez l'appareil avant de lubrifier les lames. Pressez délicatement le tube d'huile et faites couler deux gouttes de lubrifiant sur les lames (voir Fig. 1, 2 et 3). Laissez l'appareil allumé durant quelques secondes pour que le lubrifiant se répande uniformément sur les lames. Éteignez l'appareil et essuyez l'excédent d'huile en tapotant délicatement avec un chiffon.

Prenez garde de ne pas verser trop d'huile et de ne pas lubrifier l'appareil plus que nécessaire, car cela pourrait endommager le moteur. (N'essayez jamais de lubrifier le roulement du moteur, car celui-ci est lubrifié en permanence.)

**GARDEZ L'HUILE HORS DE LA PORTÉE DES ENFANTS.**

**CONSERVATION DE LA PILE :** Afin de maintenir la capacité optimale de la pile rechargeable, déchargez complètement l'appareil environ tous les 6 mois. Recharger ensuite complètement l'appareil durant 3 heures.

### LE GUIDE CONAIR POUR LA COUPE DES CHEVEUX À LA MAISON

Avant de commencer :

1. Examinez votre tondeuse. Assurez-vous

qu'elle est exempte de poil et de poussière, qu'elle a été lubrifiée adéquatement et qu'elle fonctionne bien.

2. Posez une serviette autour de la nuque de la personne dont vous voulez couper les cheveux.
3. Faites-la s'asseoir de sorte que sa tête soit au niveau de vos yeux. Vous aurez ainsi une meilleure vue et plus d'aisance.
4. Peignez d'abord les cheveux pour les démêler. Tenez la tondeuse de façon à être à l'aise. Vous êtes maintenant prêt à couper.

### CHEVEUX LONGS OU MI-LONGS

Pour commencer, ne coupez que peu de cheveux, jusqu'à ce que vous sachiez la longueur approximative que donne chaque accessoire. Essayez d'abord l'accessoire le plus long. Si vous voulez couper les cheveux davantage, vous pourrez utiliser un peigne plus court par la suite.

- Peignes courbés : no 0, no 0,5, no 1, no 2, no 3, no 4, no 5 et no 6.

• Le peigne accessoire pour les oreilles

### GARANTIE LIMITÉE DE 5 ANS

Conair réparera ou remplacera, à sa discrétion, sans frais un appareil si, au cours des 60 mois suivant la date de l'achat, il présente un vice de matière ou de fabrication.

Pour obtenir un service au titre de la présente garantie, retournez le produit défectueux au service après-vente le plus près (voir ci-dessous), accompagné du reçu de caisse et de 7,50 \$ pour les frais de poste et de manutention. En l'absence de reçu, la période de garantie sera de 5 ans à compter de la date de fabrication.

**TOUTE GARANTIE IMPLICITE, OBLIGATION OU RESPONSABILITÉ, Y COMPRIS, MAIS SANS S'Y LIMITER, LA GARANTIE IMPLICITE DE QUALITÉ MARCHANDE ET DE CONVENANCE À UNE APPLICATION PARTICULIÈRE, SERA LIMITÉE À LA DURÉE DE 60 MOIS DE LA PRÉSENTE GARANTIE ÉCRITE.**

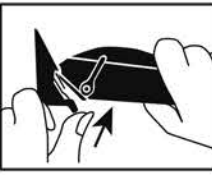
**CONAIR NE POURRA EN AUCUN CAS ÊTRE TENU RESPONSABLE DE QUELQUE DOMMAGE SPÉCIAL, INDIRECT OU FORTUIT QUE CE SOIT RÉSULTANT D'UNE VIOLATION DE LA PRÉSENTE GARANTIE OU DE TOUTE AUTRE GARANTIE, EXPRESSE OU IMPLICITE.**

La présente garantie vous accorde des droits particuliers. Vous pouvez également jouir d'autres droits, lesquels peuvent varier d'une province à l'autre.

**SERVICE APRÈS-VENTE :**  
©2020 CONAIR CONSUMER PRODUCTS ULC  
100 Conair Parkway  
Woodbridge, Ontario, L4H 0L2  
Pour en savoir plus sur les produits Conair, composez le : 1-855-926-6247  
Visitez notre site Web :  
www.conaircanada.ca  
Courriel du centre d'appels à la clientèle :  
Consumer\_Canada@Conair.com

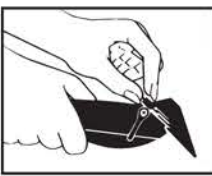
19CN035126

IB-TBD



permet de produire un léger dégradé au-dessus des oreilles.

- Peigne à dégradé



Pour installer un peigne-guide, tenez-le les dents vers le haut, puis engagez-le dans le bas de la lame de la tondeuse.

Pour retirer un peigne-guide, placez votre index et votre pouce comme l'indique l'illustration, puis tirez vers le haut en poussant vers l'extérieur.

**REMARQUE : Ne poussez jamais avec force sur la tondeuse pour accélérer le processus. L'expérience professionnelle a démontré que la tondeuse est plus efficace lorsqu'elle coupe les cheveux à sa propre vitesse.**

### Pour commencer à couper les cheveux :

1. Les cheveux doivent être peignés dans le sens naturel de la pousse.
2. À l'aide du peigne-guide le plus large, taillez les côtés de bas en haut. Passez la tondeuse délicatement dans les cheveux, à plat sur la tête et les dents du peigne-guide vers le haut. Soulevez graduellement la tondeuse vers le haut et jusqu'à l'extrémité des cheveux, en prenant soin de n'en couper qu'un peu à la fois.

The  
**BARBER SHOP**  
- PRO SERIES -  
Est. 1959  
PAR **CONAIR**



### Des questions?

*Veillez ne pas retourner ce produit au détaillant.*

### Appelez-nous d'abord!

Notre Service à la clientèle et nos experts sont prêts à répondre à **TOUTES** vos questions. **Veillez composer le NUMÉRO SANS FRAIS de notre Service à la clientèle : 1-855-926-6247** Ou visitez notre site Internet au [www.conaircanada.ca](http://www.conaircanada.ca)

### Mode d'emploi

Pour votre sécurité et pour profiter pleinement de votre appareil, veuillez toujours lire le mode d'emploi attentivement avant d'utiliser ce produit.

Modèle HC6000C

Répétez sur les côtés et l'arrière de la tête.

Pour couper les cheveux encore plus courts :

A) Appuyez la tondeuse plus fermement sur la tête avec le peigne-guide fixé à la tondeuse. Cela demande un peu de pratique, bien entendu.

**OU**  
B) Utilisez simplement un peigne-guide plus court.

